

《アネックス渋谷》

駅近物件

【物件概要】

所在地／市川市行徳駅前1-27-19
 交通／東西線『行徳駅』徒歩2分
 構造規模／鉄筋コンクリート造陸屋根7階建
 築年数／平成4年4月



陽当たり良好!!



広くて利便性抜群なLDK

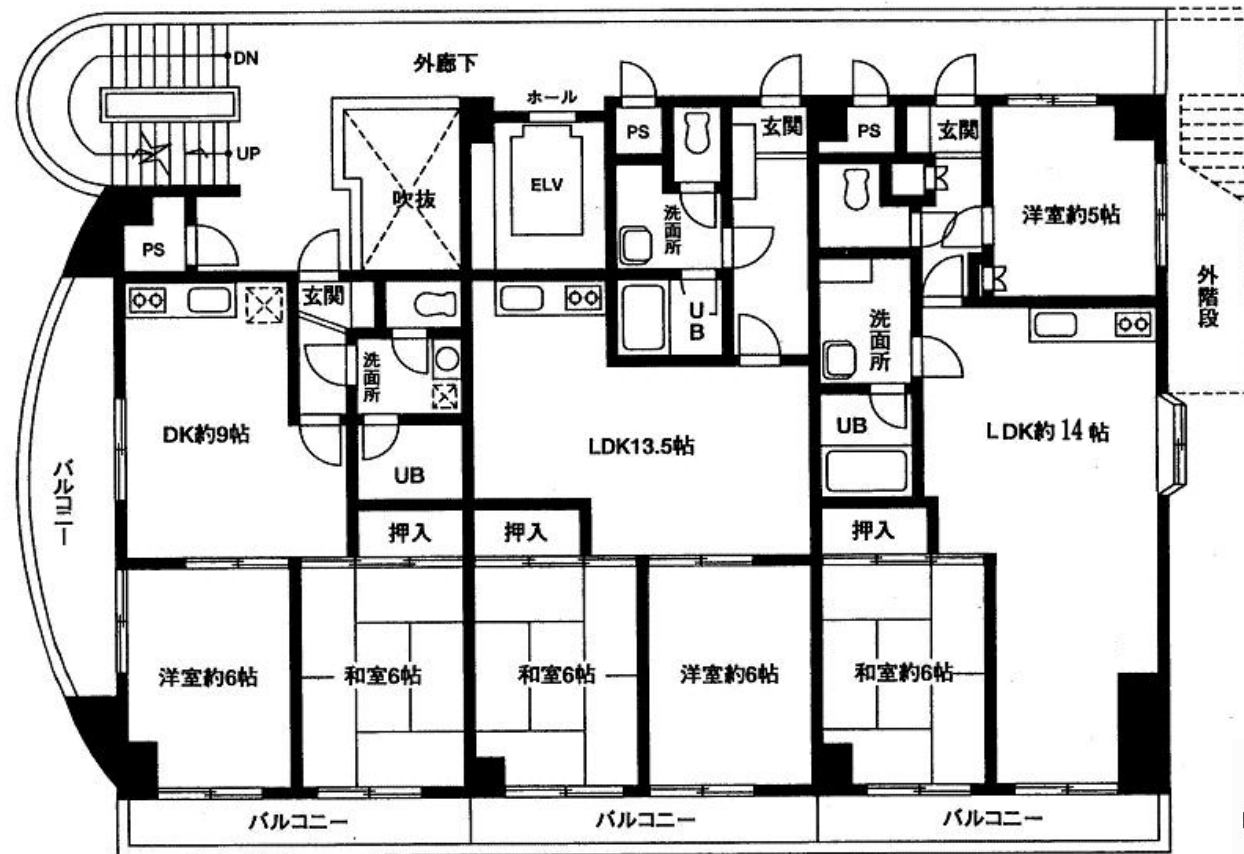
【賃貸条件】

礼金：0ヶ月 ・ 敷金：1ヶ月
 契約期間：2年間（更新可能）
 更新料：改定賃料の1ヶ月分
 駐車場：19,440円/月

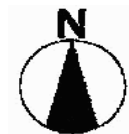
- *ペット：飼育不可
- *入居者：個人・法人問わず
- *家財保険：20,000円/2年間毎
 （当社指定 e-Net 少額短期保険）
- *保証会社：初回保証料/総額賃料70%
 年間保証料/無
 （当社指定 フェアー信用保証）

【入居に必要な書類】

- *添付書類：住民票・印鑑証明書・身分証明書・収入証明書
- *保証人：住民票・印鑑証明書・身分証明書



1F~3F 店舗・事務所]



Aタイプ
42.12㎡

Bタイプ
51.27㎡

Cタイプ
54.94㎡

東京都知事(5)76083号 (社)東京都宅地建物取引業協会会員 〒134-0087 江戸川区清新町1-3-6 (パトリア内)

Apt 株式会社
corporation 会社

アプト・コーポレーション

TEL 03-5658-4300
 FAX 03-5658-4301