

# 《サンライズアサミ》

## 【物件概要】

所在地 / 市川市行徳駅前 4-24-3

交通 / 東西線『行徳駅』 徒歩 11 分

建物 / 鉄筋コンクリート造陸屋根 4 階建 (18 世帯)

面積 / 2DK (4 世帯) 48.61 m<sup>2</sup>

3SDK (14 世帯) 56.70 m<sup>2</sup>

築年月 / 平成 11 年 3 月



お洒落な概観

使い勝手の良い間取り

## 【賃貸条件】

敷金: 1ヶ月 ・ 礼金: 0ヶ月

契約期間: 2年間 (更新可)

更新料: 改定賃料の1ヶ月分

駐車場: 15,000円

\*ペット: 飼育不可

\*入居者: 個人・法人問わず

\*家財保険: 20,000円 / 2年間毎

(当社指定 e-Net 少額短期保険)

\*保証会社: 初回保証料 / 総額賃料 70%

年間保証料 / 無

(当社指定 フェアー信用保証)

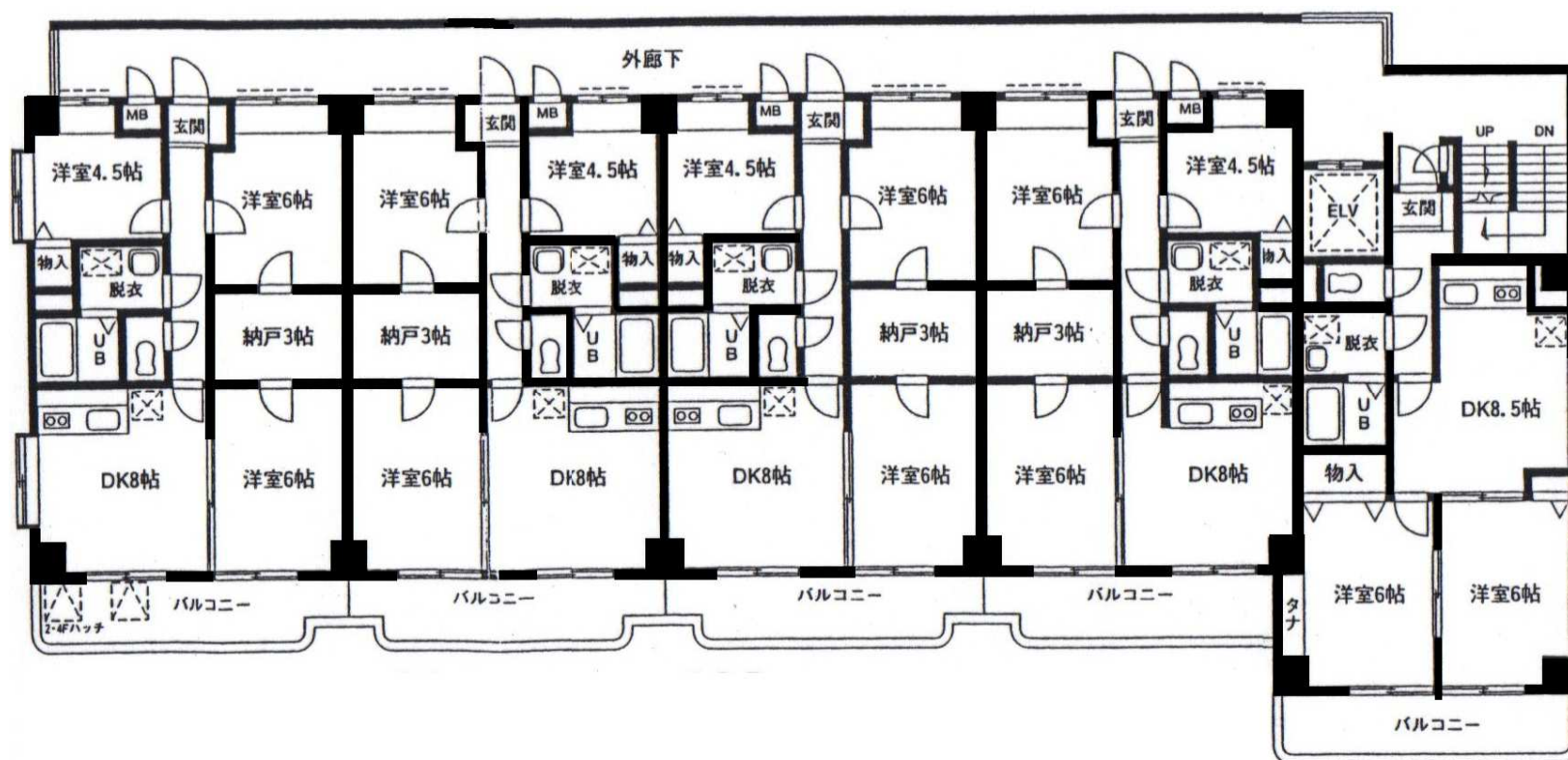
## 【入居に必要な書類】

\*添付書類: 住民票・印鑑証明書・身分証明書・収入証明書

\*保証人: 住民票・印鑑証明書・身分証明書

## 【設備】

エレベーター・ユニットバス追炊き装置付



東京都知事(5)76083号 (社)東京都宅地建物取引業協会会員 〒134-0087 江戸川区清新町1-3-6 (パトリア内)

Apt  
corporation

株式  
会社

アプト・コーポレーション

TEL 03-5658-4300  
FAX 03-5658-4301