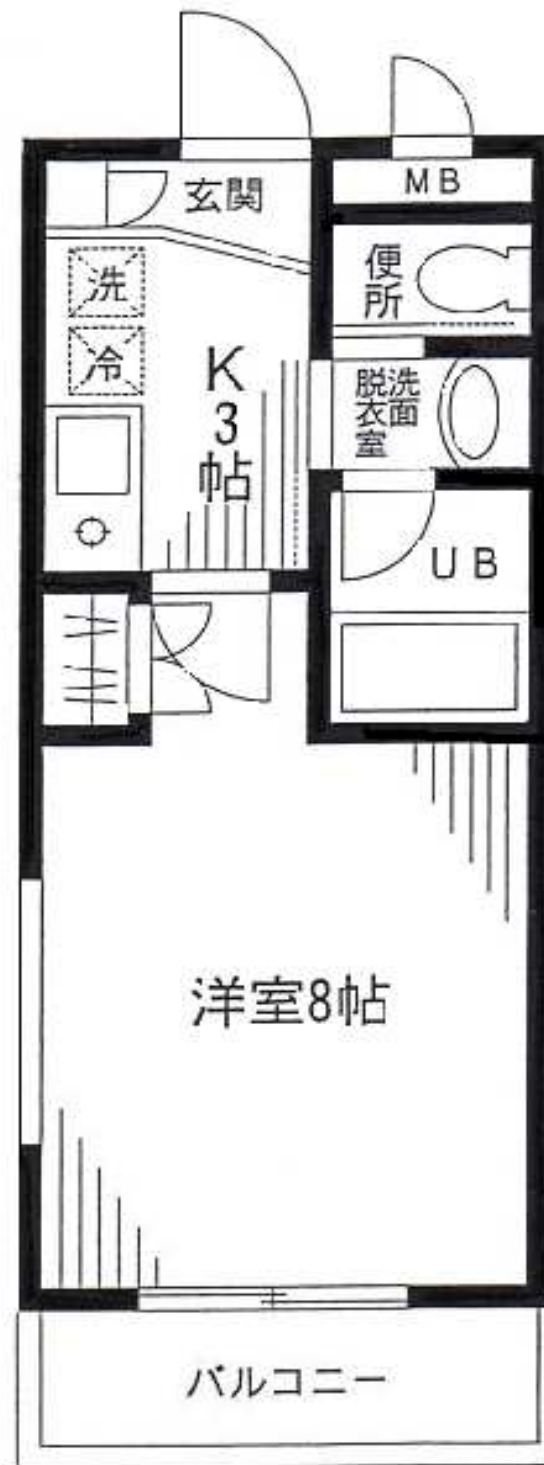


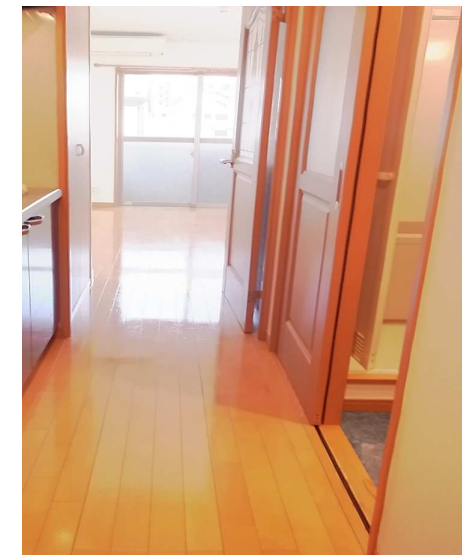
(まゆみ)

ローヤルクレスト檀

所在地	浦安市当代島1丁目20番22号
交通	東西線【浦安駅】徒歩5分
構造	鉄筋コンクリート造3階建
完成年月	2004年3月
面積	1K 24.80㎡
礼金	1ヶ月
敷金	1ヶ月
契約期間	2年間(更新可)
更新料	改定賃料の1ヶ月分
駐車場	6台
	建物内 17,000円 1台
	外部平置 15,000円 1台
	外部立駐 上階 13,000円 2台
	下階 15,000円 2台
【賃貸条件】	
*ペット:飼育不可	
*入居者:個人・法人問わず	
*家財保険:15,000円/2年間毎 (当社指定 e-Net 少額短期保険)	
*保証会社:初回保証料/総額賃料70% 年間保証料/無 (当社指定 フェアー信用保証)	
【入居に必要な書類】	
*添付書類:住民票・印鑑証明書・身分証明書・収入証明書	
*保証人:住民票・印鑑証明書・身分証明書	
設備	*オートロック・エアコン1台 浴室換気乾燥機・玄関ドア2重錠・ 温水便座・キッチン1口コンロ
	*1階 防犯シャッター・防犯センサー



閑静な住宅街



陽当たり良好



充実した設備

東京都知事(5)76083号 (社)東京都宅地建物取引業協会会員 〒134-0087 江戸川区清新町1-3-6 (パトリア内)

Apt (株) アプト・コーポレーション TEL 03-5658-4300
 corporation FAX 03-5658-4301